

INSTRUCTIVO DE PRODUCCION

Preparo

Producción

Calidad

Sello

Numero de Control
IMTECH-AVPROD-042

Rev.:

002

Fecha:

23-mar-23



ELABORACION DE ARNESES BATTERY PACK'S

Antes de iniciar la operación verificar que tenemos lo siguiente en la estación:

Soldadura libre de plomo



Pistola de calor a una temperatura entre 350 ° y 355°



Cautín con punta de paleta a una temperatura de 720°.



THER00001 Thermofit



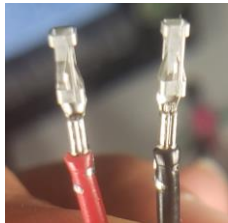
Termistor cortado FUS00002.



Conector



Cable rojo y negro crimpado.



- SUB00023 Sub ensamble crimpado cable rojo battery pack 3B.
- SUB00024 Sub ensamble crimpado cable rojo battery pack 6B.
- SUB00044 Sub ensamble crimpado cable negro battery pack 6B.
- SUB00045 Sub ensamble crimpado cable negro battery pack 3B.

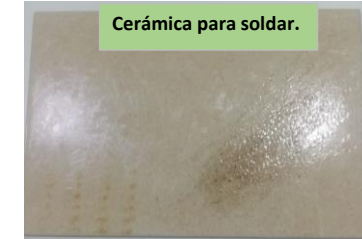
Pasta para



Extractor de humo.



Cerámica para soldar.



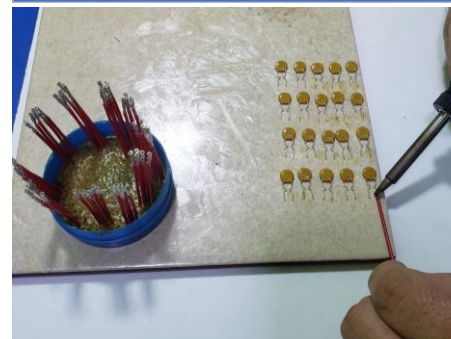
1° Colocar cables rojos (SUB00023 3B o SUB00024 6B) en el recipiente de la pasta para soldar.



2° Colocar termistores FUS00002 en la cerámica para soldar, no importa si con "las letras grabadas" hacia arriba o hacia abajo.



3° Soldar terminal (patita) del termistor al cable rojo. Puede soldarse en cualquier terminal de nuestra preferencia, ya que el termistor no tiene polaridad.



INSTRUCTIVO DE PRODUCCION

Preparo

Producción

Calidad

Sello

Numero de Control
IMTECH-AVPROD-042

Rev.:

002

Fecha:

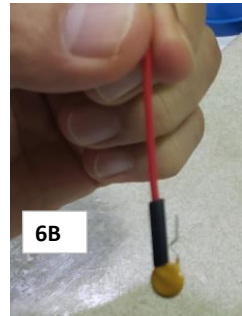
23-mar-23



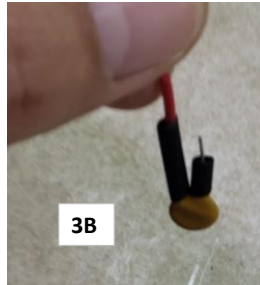
ELABORACION DE ARNESES BATTERY PACK'S

4° Colocar a tope el thermofit. El de 1.4cm en la terminal que esta soldada al cable rojo. Y solo en los battery pack de 3B colocar otro thermofit de 0.6 en la otra terminal del termistor.

5° Aplicar calor al thermofit uniformemente con pistola de calor. El thermofit debe topar con la cabeza del termistor.



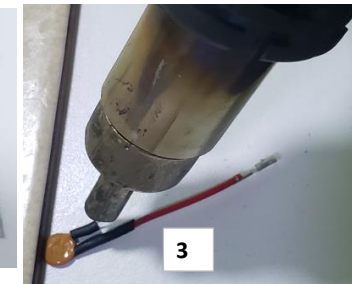
6B



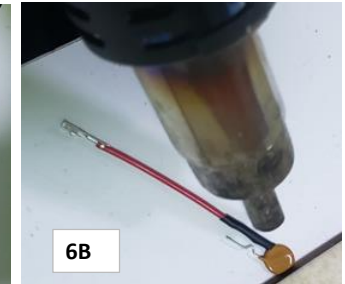
3B



3



6B



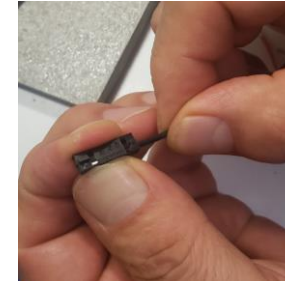
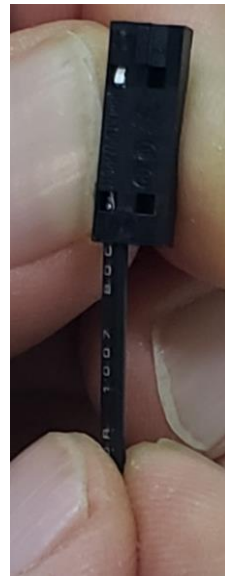
6° Tomar conector de la cara que trae las letras

7° Insertar terminal del cable negro en el orificio izquierdo.

8° Insertar terminal del cable rojo en el orificio derecho.

9° Verificar que no se salgan los cables haciendo un ligero jalón.

10° ARNESES TERMINADOS. Colocar en bin para pasar a la siguiente estación.



ARN00032 3B

ARN00033 6B

NOTA: SI DETECTAMOS UN CABLE MAL CRIMPADO, TERMINAL DAÑADA O QUE NO SE PUEDE INSERTAR AL CONECTOR, MANDAR A SCRAP Y ANOTAR EN EL FORMATO IMTECH-FPROD-001 (ELABORACIÓN DE ARNÉS).